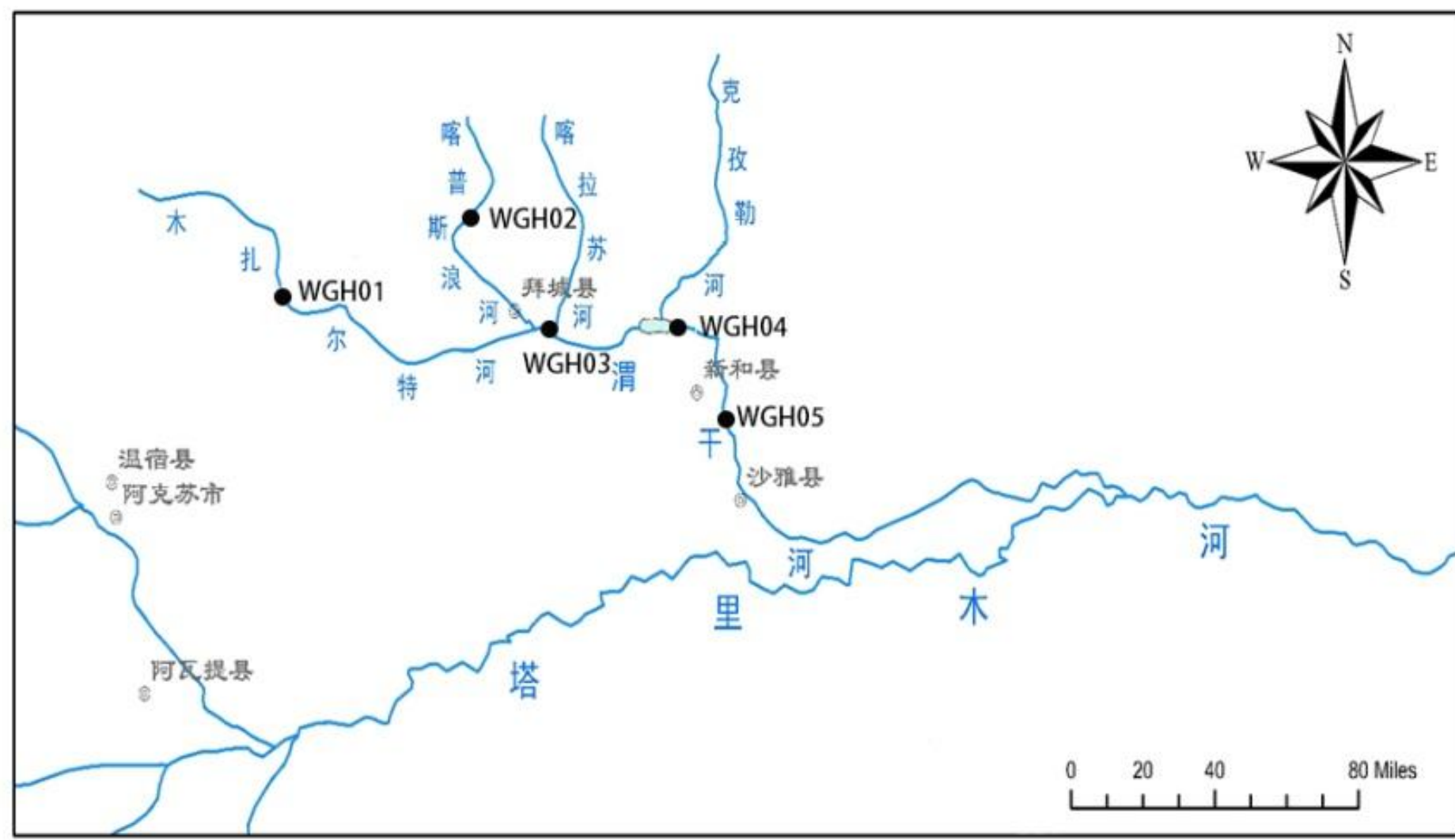


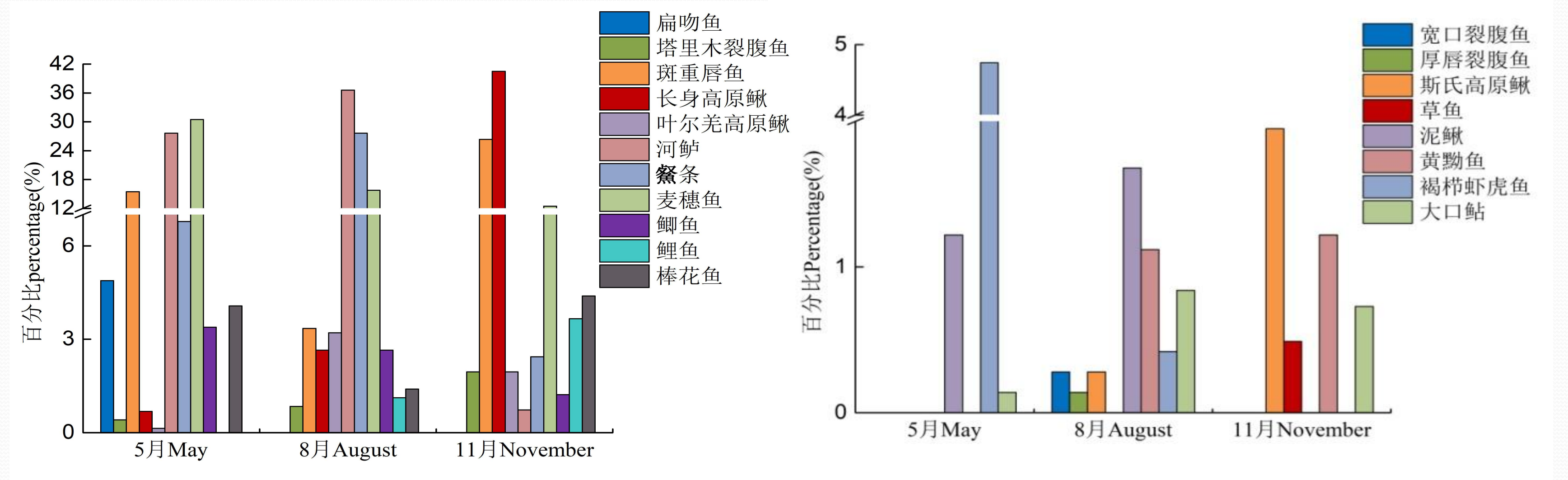
新疆渭干河流域鱼类资源现状

韩军军 陈朋 马燕武 祁峰 封永辉 胡江伟
(新疆维吾尔自治区水产科学研究所, 乌鲁木齐 830000)

渭干河是一条以冰雪融水、雨水和地下水混合补给的河流。为了解渭干河鱼类资源情况,在上、中、下游选取5个采样点,于5月、8月、11月对渭干河进行调查。共采集鱼类3目6科15属19种,其中土著鱼类1目4属8种,外来鱼类3目11属11种。渭干河优势种为斑重唇鱼、鲮条、河鲈、麦穗鱼。渭干河上游、下游河段鱼类种类稀少,群落多样性低。与历史数据相比,扁嘴裂腹鱼和重唇裂腹鱼未采集到,其他土著鱼类捕获量低。外来鱼类入侵和水利工程是影响渭干河鱼类群落的主要原因。



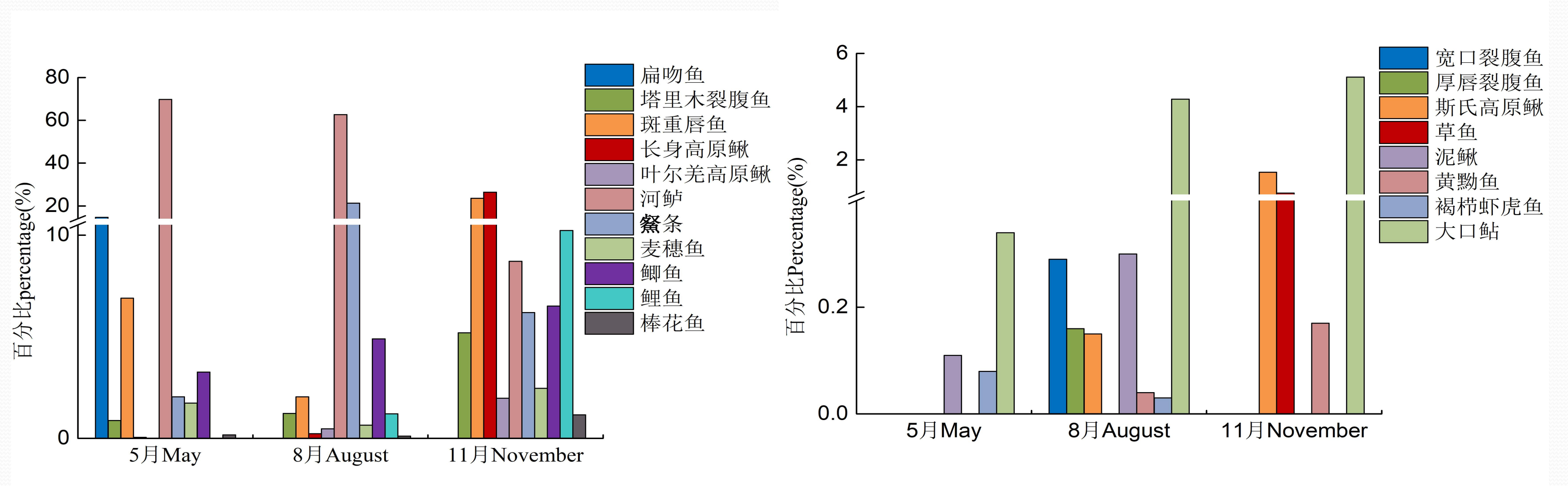
渭干河采样点示意图



渭干河鱼类渔获数量比例



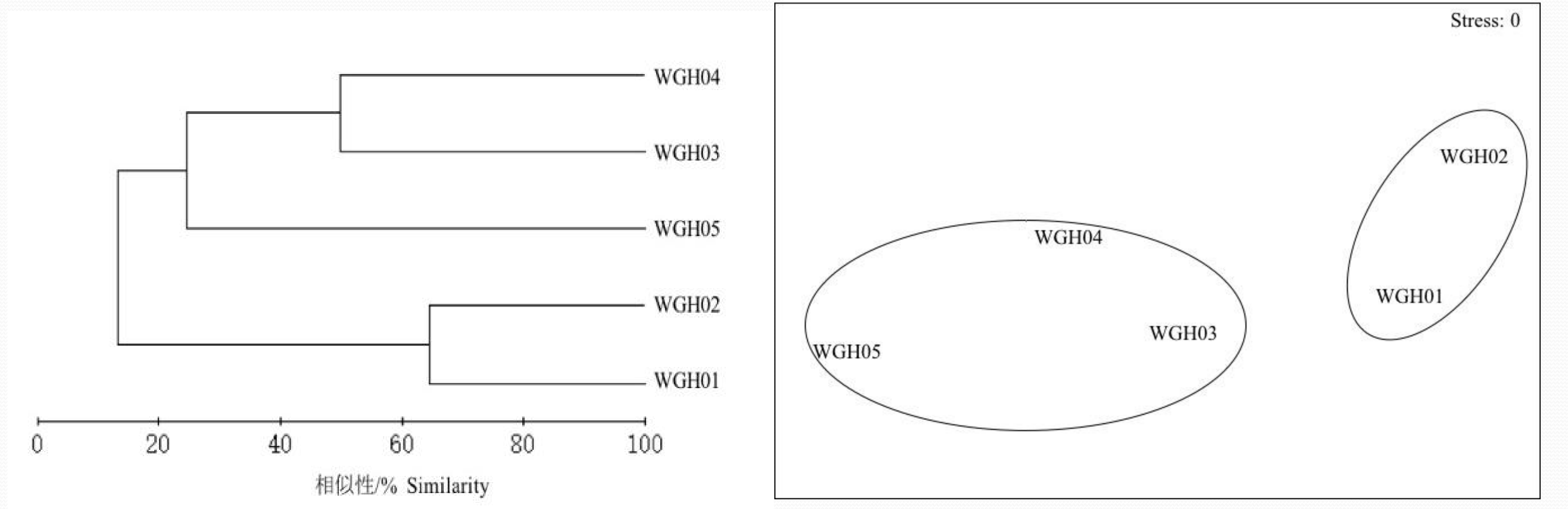
扁吻鱼栖息地-克孜尔水库



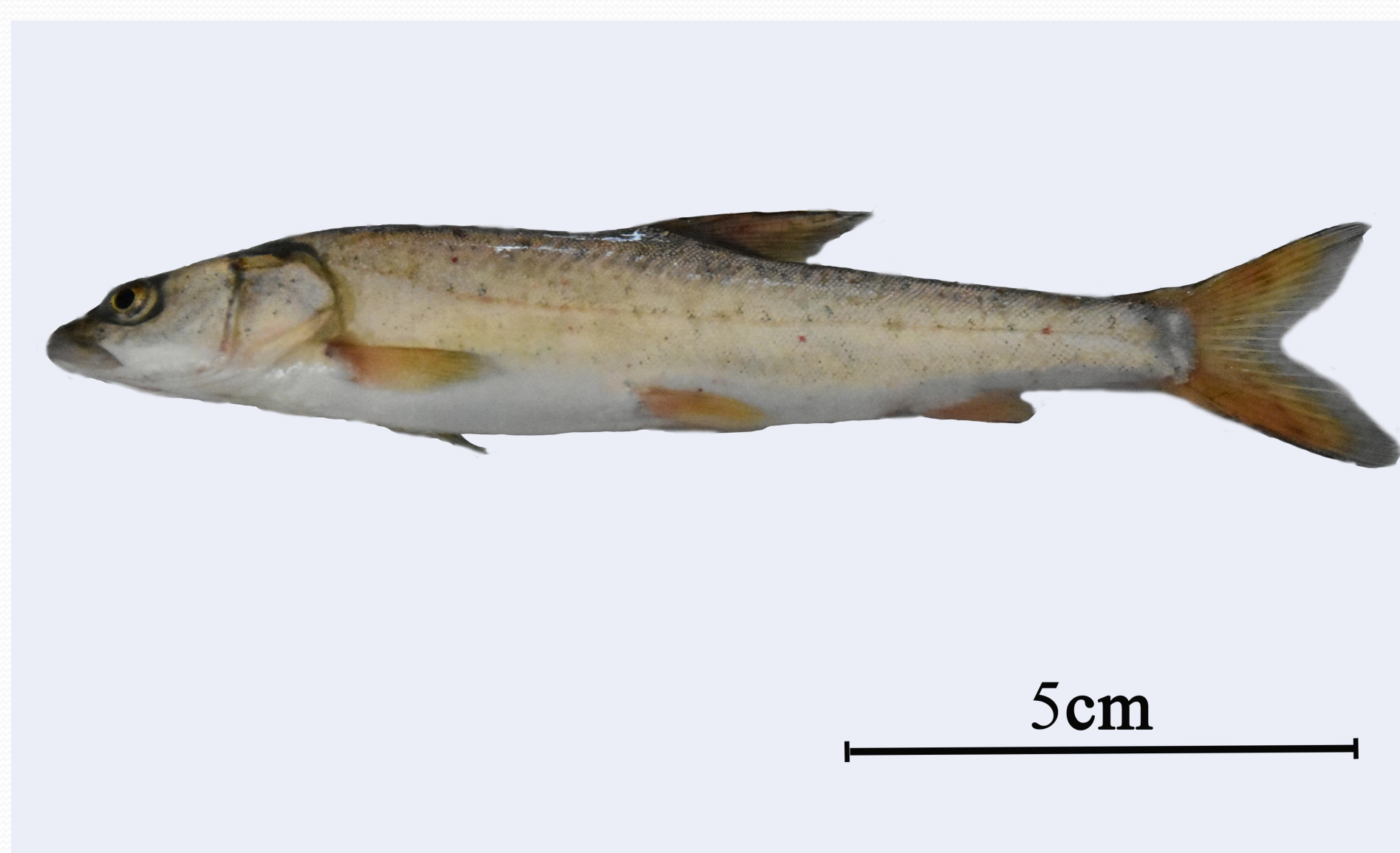
渭干河鱼类渔获重量比例



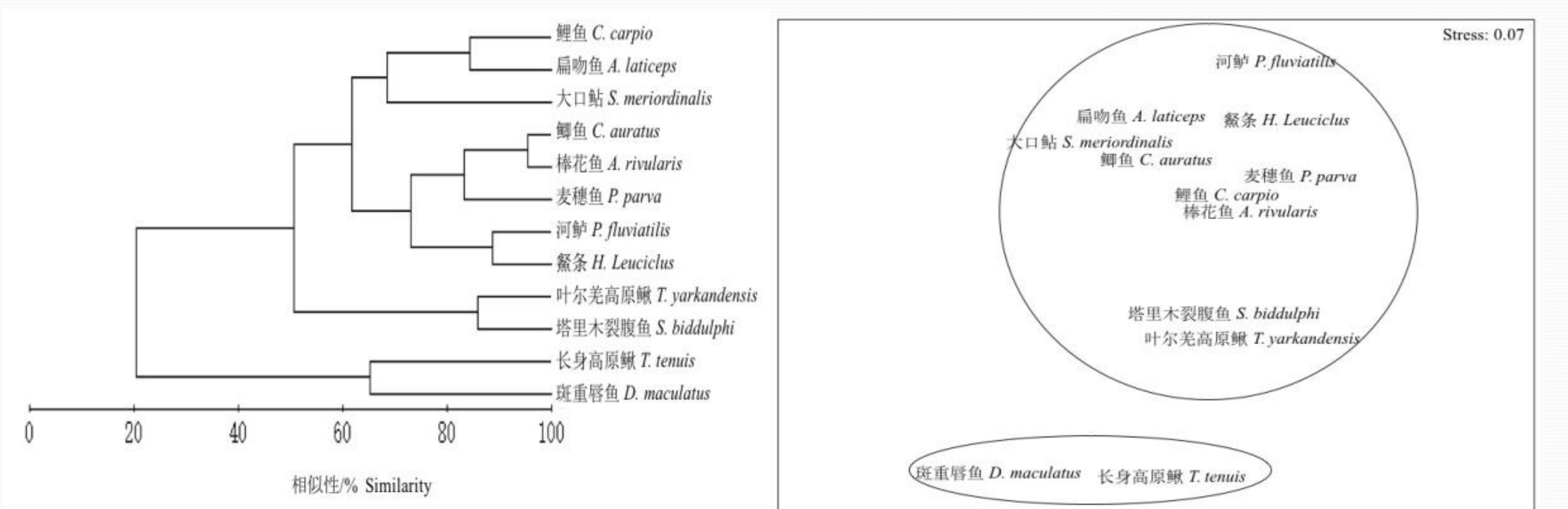
野外调查采样



渭干河各采样点等级排序图



国家I类保护水生野生动物-扁吻鱼
(*Aspiorhynchus laticeps*)



渭干河鱼类等级排序图

渭干河生态系统封闭性高,群落结构较为简单,物种多样性较低。土著鱼类中多数为新疆特有鱼类,其中包括国家I类保护水生野生动物扁吻鱼,国家II类保护水生野生动物塔里木裂腹鱼和斑重唇鱼等,在干旱区鱼类区系演化中具有非常重要的意义,其种群一旦遭到破坏,将很难恢复。应通过控制外来鱼类、保护鱼类栖息地,加强渔政管理,加大宣传力度,建立生态补偿长效机制等措施保护渭干河土著鱼类。